

Realizace vedení NN v obci Lomnice nad Lužnicí ul. Na Blatech

SITUACE DIO - SCHÉMA UZAVÍRKY MK

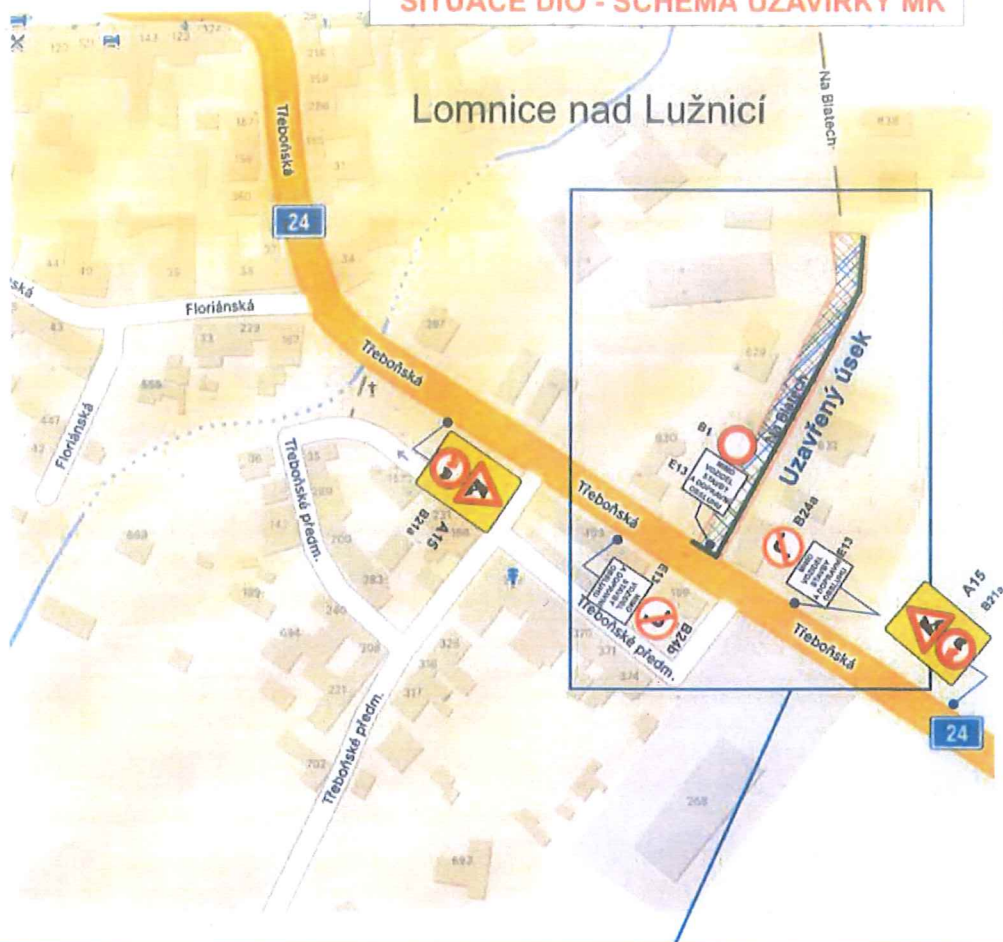


Schéma 1 - pracovní místo v jízdním pruhu omezení během prací za denního světla

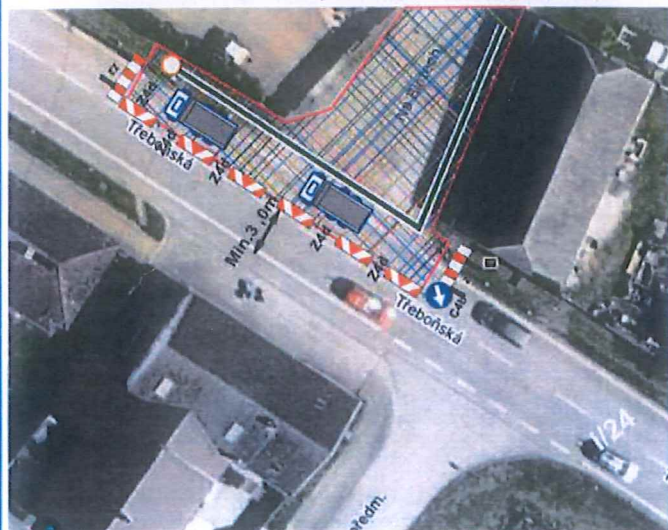
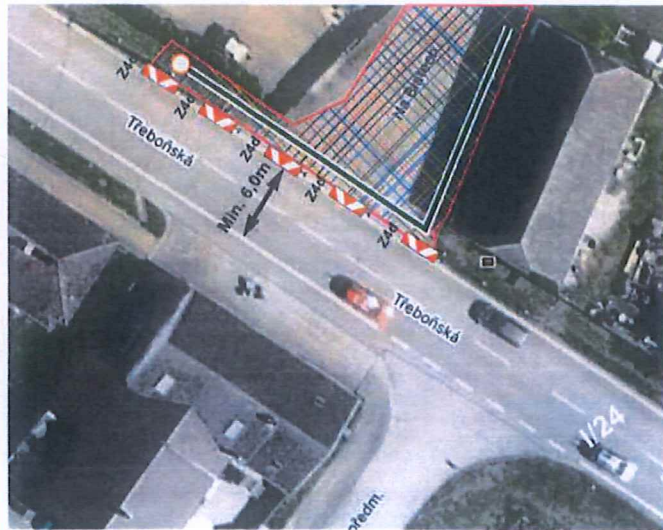


Schéma 2 - pracovní místo mimo komunikaci



Akce : Realizace vedení NN v obci Lomnice nad Lužnicí, ul. Na Blatech.

Během provádění prací bude výše uvedená ulice uzavřena pro veškerou dopravu mimo vozidel stavby a dopravní obsluhu.

V místě napojení a realizace překopu u sil. I/24 bude po dobu prací (za denního světla) uzavřen jeden jízdní pruh v délce max. 30 m.

V době, kdy nebude potřeba uzavření jízdního pruhu, budou směrové DZ Z4d umístěny při okraji komunikace a průjezd obnoven oběma jízdními pruhy o celkové šířce min. 6,0 m.